

# Was passiert nach Ihrer Spende?

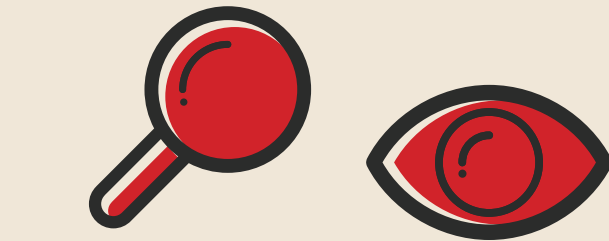
[www.african-ebike.de](http://www.african-ebike.de)



## Bewerbung

Interessierte NutzerInnen und Gruppen schreiben eine Bewerbung bei unserem Partner FABIO (Uganda).

01



02

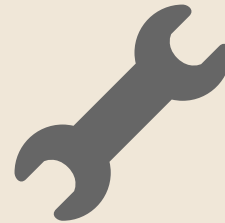
## Auswahl & Zuteilung

In einem Auswahlkomitee entscheidet FABIO welchen NutzerInnen/ Gruppen den größten Bedarf haben.

## Training

Es wird ein Vergabeseminars mit den NutzerInnen/ Gruppen in Technologie und Instandhaltung durchgeführt. Es wird eine App- / webbasierte Anleitung ausgegeben.

03



04

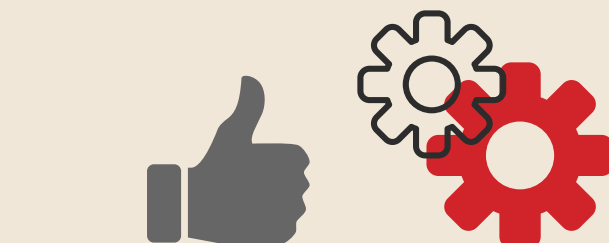
## Nutzung

Nutzung der unterschiedlichen E-Bike-Typen durch die EmpfängerInnen.

## Feedback & Evaluation

Die GPS-Daten und Rückmeldungen der NutzerInnen/ Gruppen werden gesammelt und ausgewertet. Auf Anfrage schicken wir Ihnen eine persönlichen Rückmeldung zur Nutzung Ihres E-Bikes.

05



06

## Optimierung

Die gewonnenen Erkenntnisse fließen in die Verbesserung des Projektes ein.